



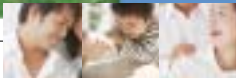
分譲住宅

待望の第2期販売開始。

■ 販売価格 ■ 仕様 ■ 完成 ■ 設備

2,300万円台～

いい街に住むと、ほら、家族がこんなに元気になる。



建設方針にふりかたいての街並みをオーガニクス、子どもとすそをいであく、緑あふみや水辺施設、アスレチックで楽しむ遊歩道のハイパーワークアウト、スーパーや公園に近接した特約で快適な住居……。ここに暮らすと、ほら、そのつづきがこんなに元気な景色を毎日でたも……。育ちがきりの子育て家族にゆげたい、「コンチエルト石守グリーンコート」。住居の第2期分譲、2007年11月21スタートします。

Smile Life. Through all eternity. ———— その笑顔永遠に ————

永住の地「石守」に全16区画

平均敷地面積約48坪

ゆとりの新街区誕生



◎現地にてゆとりの敷地、完成後の建物をご覧いただけます。(土曜日はお休みです)

現地建物内覧会 1/20(土)・21(日)

□開場時間 / AM11:30～PM6:00



Smile Life Company
神鐔不動産株式会社

東加吉川営業所

☎079-425-1111(内)

www.ishimori-g.com